



Maître d'ouvrage
Direction Interdépartementale des Routes - Nord

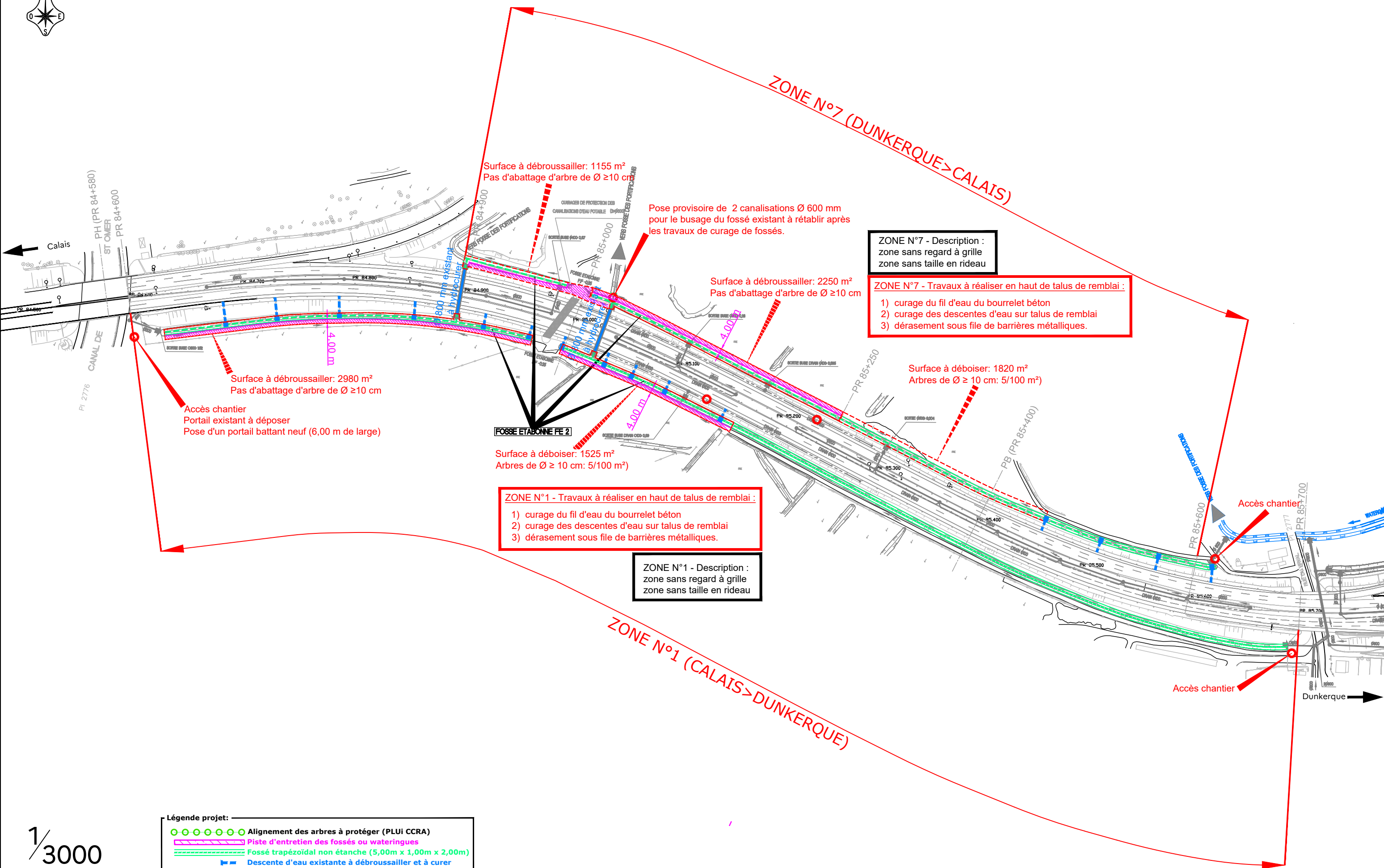


Dossier de Consultation des Entreprises (DCE)
Entretien de l'assainissement en zones d'accès difficiles
et de wateringues_DIR Nord/District du Littoral

B6 - Vue en plan - cahier des zones

Maître d'oeuvre :
Service d'Ingénierie Routière Secteur Ouest
Immeuble Métroport, 5ème étage
10, place Salvador Allende
CS 40424
59664 Villeneuve d'Ascq cedex
 03.20.43.71.71
 Sir-Ouest.Dirn@developpement-durable.gouv.fr

Version	Date	Etabli par	Contrôlé par	Date	Modifications apportées
0a	02/06/2025	DP	CG	02/06/2025	ajout des pistes
0b	13/06/2025	DP	CG	13/06/2025	ajout des descentes d'eau ou tubes à curer
0c	23/06/2025	DP	CG	23/06/2025	ajout des descentes d'eau ou tubes à curer
0d	21/08/2025	BC	CG	21/08/2025	ajout des alignements d'arbres (L.151-23 du CU)
0e	11/09/2025	JLM	CG	11/09/2025	Corrections CG-KA
1a	22/09/2025	JLM	KA	22/09/2025	Création cahier des zones



Légende projet:

	Alignement des arbres à protéger (PLUi CCRA)
	Piste d'entretien des fossés ou wateringues
	Fossé trapézoïdal non étanche (5,00m x 1,00m x 2,00m)
	Descente d'eau existante à débroussailler et à curer
	Canalisation existante à hydrocurer
	Wateringues

1/3000



ZONE N°8 - Description :
zone sans regard à grille
zone sans dérasement
zone sans taille en rideau

ZONE N°8 - Travaux à réaliser en haut de talus de remblai :
1) curage du fil d'eau et des lumières de la barrière béton (GBA)
2) curage des descentes d'eau sur talus de remblai

ZONE N°9 - Description :
zone sans bourrelet ou barrière béton
zone sans regard à grille
zone sans descente d'eau sur talus
zone sans taille en rideau

ZONE N°9 - Travaux à réaliser en haut de talus de remblai :
1) dérasement sous file de barrières métalliques.

ZONE N°8 (DUNKERQUE>CALAIS)

Surface à déboiser: 4705 m²
Arbres de Ø ≥ 10 cm: 5/100 m²)

ZONE N°9 (DUNKERQUE>CALAIS)

Surface à déboiser: 2765 m²
Arbres de Ø ≥ 10 cm: 5/100 m²)

Surface à déboiser: 875 m²
Arbres de Ø ≥ 10 cm: 5/100 m²)

ZONE N°2 - Travaux à réaliser en haut de talus de remblai :
1) curage du fil d'eau et des lumières de la barrière béton (GBA)
2) curage des descentes d'eau sur talus de remblai
3) dérasement sous file de barrières métalliques.

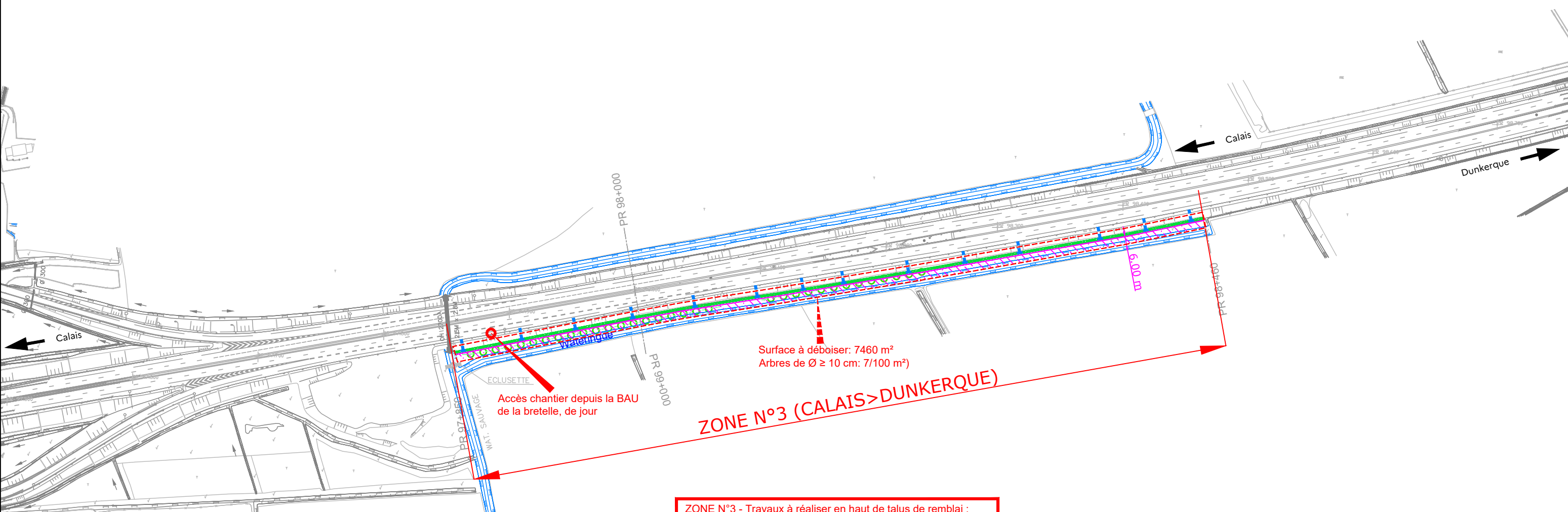
ZONE N°2 - Description :
zone sans regard à grille
zone sans taille en rideau

ZONE N°2 (CALAIS>DUNKERQUE)

Légende projet:

- ○ ○ ○ ○ ○ ○ ○ Alignement des arbres à protéger (PLUi CCRA)
- Access pour l'entretien des fossés ou wateringues
- Fossé trapézoïdal non étanche (1,50m x 0,50m x 0,50m)
- Descente d'eau existante à débroussailler et à curer
- Canalisation existante à hydrocurer
- Wateringues

1/3000



ZONE N°3 - Travaux à réaliser en haut de talus de remblai :

- 1) curage du fil d'eau du bourrelet béton
- 2) curage des descentes d'eau sur talus de remblai.

ZONE N°3 - Description :
zone sans regard à grille
zone sans dérasement sous glissières
zone sans taille en rideau

1/3000

Légende projet:

- ○ ○ ○ ○ ○ ○ ○ Alignement des arbres à protéger (PLUi CCRA)
- ▬ Accès pour l'entretien des fossés ou wateringues
- ▬ Fossé trapézoïdal non étanche (1,50m x 0,50m x 0,50m)
- ▬ Descente d'eau existante à débroussailler et à curer
- ▬ Canalisations existantes à hydrocurer
- ▬ Wateringues



ZONE N°4 - Description :
zones sans descentes d'eau
zone sans dérasement
zone sans taille en rideau

ZONE N°4 - Travaux à réaliser en haut de talus de remblai :

- 1) curage du fil d'eau du bourrelet béton
- 2) curage des regards à grille et des canalisations.

Ø 300 mm existants
à hydrocurer

Surface à déboiser: 1325 m²
Arbres de Ø ≥ 10 cm: 5/100 m²)

Accès chantier

ZONE N°4 (CALAIS > DUNKERQUE)

1/3000

Légende projet:	
	Alignement des arbres à protéger (PLUi CCRA)
	Accès pour l'entretien des fossés ou waterings
	Fossé trapézoïdal non étanche (1,50m x 0,50m x 0,50m)
	Descente d'eau existante à débroussailler et à curer
	Canalisation existante à hydrocurer
	Waterings



ZONE N°10 - Description :
zone sans regard à grille
zone sans dérasement
zone sans taille en rideau

ZONE N°10 - Travaux à réaliser en haut de talus de remblai :

- 1) curage du fil d'eau du bourrelet béton
- 2) curage des descentes d'eau sur talus de remblai.

ZONE N°11 - Description :
zone sans regard à grille
zone sans dérasement

ZONE N°11 - Travaux à réaliser en haut de talus de remblai :

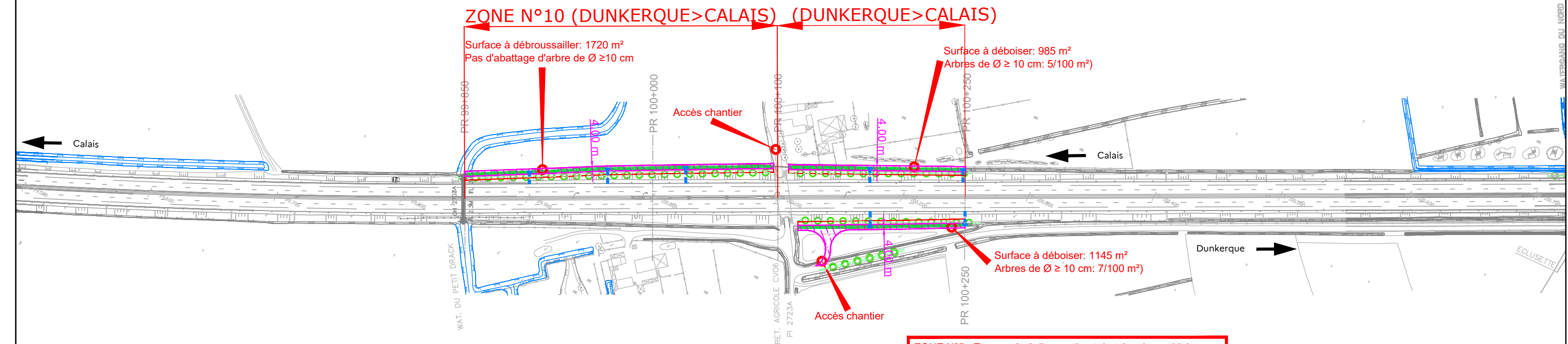
- 1) curage du fil d'eau du bourrelet béton
- 2) curage des descentes d'eau sur talus de remblai
- 3) taille en rideau.

ZONE N°11

ZONE N°10 (DUNKERQUE>CALAIS) (DUNKERQUE>CALAIS)

Surface à débroussailler: 1720 m²
Pas d'abattage d'arbre de Ø ≥ 10 cm

Surface à déboiser: 985 m²
Arbres de Ø ≥ 10 cm: 5/100 m²)



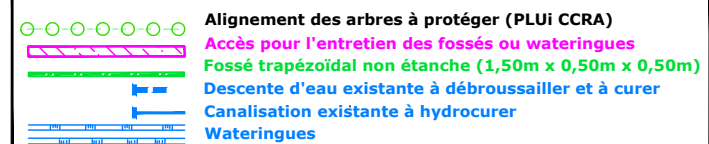
Surface à déboiser: 1145 m²
Arbres de Ø ≥ 10 cm: 7/100 m²)

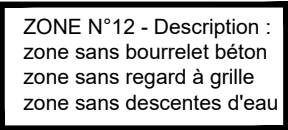
ZONE N°5 - Travaux à réaliser en haut de talus de remblai:

- 1) curage du fil d'eau du bourrelet béton
- 2) curage des descentes d'eau sur talus de remblai.

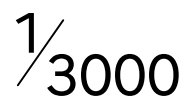
ZONE N°5 - Description :
zone sans regard à grille
zone sans dérasement
zone sans taille en rideau

└ Légende projet:


$$1/3000$$



- 1) dérasement sous file de barrières métalliques
- 2) taille en rideau.





ZONE N°13 - Description :
zone sans bourrelet béton
zone sans regard à grille
zone sans descentes d'eau

ZONE N°13 - Travaux à réaliser en haut de talus de remblai :

- 1) dérasement sous file de barrières métalliques
- 2) taille en rideau.

ZONE N°13 (DUNKERQUE > CALAIS)

Surface à débroussailler: 6750 m²
Pas d'abattage d'arbre de Ø ≥ 10 cm

Accès chantier

Calais

ECLUSETTE

ECLUSETTE

Dunkerque

WAT. DE LA LOUQUINETTE

PR 102+000

PR 101+800

PR 101+000

PR 101+060

PR 101+060

1/3000

Légende projet:

- Alignement des arbres à protéger (PLUi CCRA)
- Access pour l'entretien des fossés ou waterings
- Fossé trapézoïdal non étanche (1,50m x 0,50m x 0,50m)
- Descente d'eau existante à débroussailler et à curer
- Canalisation existante à hydrocurer
- Waterings

ZONE N°14 - Description :
zone sans bourrelet béton
zone sans regard à grille
zone sans descente d'eau

ZONE N°14 - Travaux à réaliser en haut de talus de remblai :

- 1) dérasement sous file de barrières métalliques
- 2) taille en rideau.

ZONE N°14 (DUNKERQUE>CALAIS)

Surface à débroussailler: 4170 m²
Pas d'abattage d'arbre de Ø ≥ 10 cm

Surface à déboiser: 4380 m²
Arbres de Ø ≥ 10 cm: 7/100 m²

ZONE N°6 (CALAIS>DUNKERQUE)

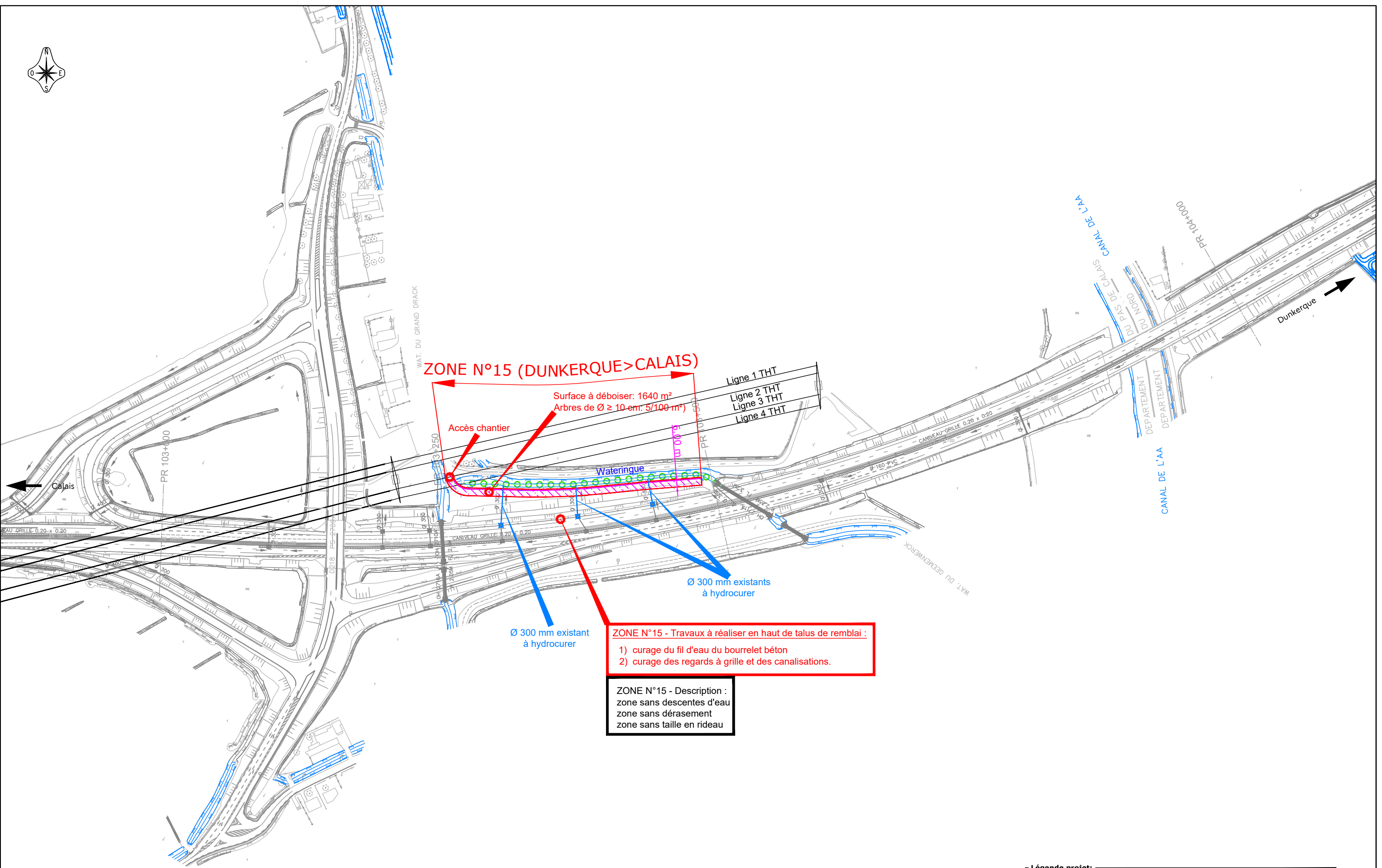
ZONE N°6 - Travaux à réaliser en haut de talus de remblai :

ZONE N°6 - Description :
zone sans curage de fil d'eau
zone sans regard à grille
zone sans descente d'eau
zone sans dérasement
zone sans taille en rideau



1/3000

Légende projet:	
	Alignement des arbres à protéger (PLUi CCRA)
	Accès pour l'entretien des fossés ou waterings
	Fossé trapézoïdal non étanche (1,50m x 0,50m x 0,50m)
	Descente d'eau existante à débroussailler et à curer
	Canalisation existante à hydrocurer
	Waterings



1/3000

ZONE N°15 - Travaux à réaliser en haut de talus de remblai :
1) curage du fil d'eau du bourrelet béton
2) curage des regards à grille et des canalisations.

ZONE N°15 - Description :
zone sans descentes d'eau
zone sans dérasement
zone sans taille en rideau

Légende projet:

- ○ ○ ○ ○ ○ ○ ○ Alignement des arbres à protéger (PLUi CCRA)
- ▬ ▬ ▬ ▬ ▬ ▬ ▬ ▬ Accès pour l'entretien des fossés ou wateringues
- ▬ ▬ ▬ ▬ ▬ ▬ ▬ ▬ Fossé trapézoïdal non étanche (1,50m x 0,50m x 0,50m)
- ▬ ▬ ▬ ▬ ▬ ▬ ▬ ▬ Descente d'eau existante à débroussailler et à curer
- ▬ ▬ ▬ ▬ ▬ ▬ ▬ ▬ Canalisation existante à hydrocurer
- ▬ ▬ ▬ ▬ ▬ ▬ ▬ ▬ Wateringues